

Technisches Datenblatt

Designböden 555

Designbodenbelag zum Kleben



Artikelnummer(n):	5201 5202 5203 5204 5205 5206 5207 5208 5209 5301 5302
	5303 5304 5305 5306 5307 5308 5407 5408 5410 5412 5413
	5414 5424 5425 5433 5434 5452 5453 5455 5455 5456 5457
	5501 5504 5508 5509 5511 5513 5514 5515 5517 5518 5524
	5525 5528 5529 5530 5531 5532

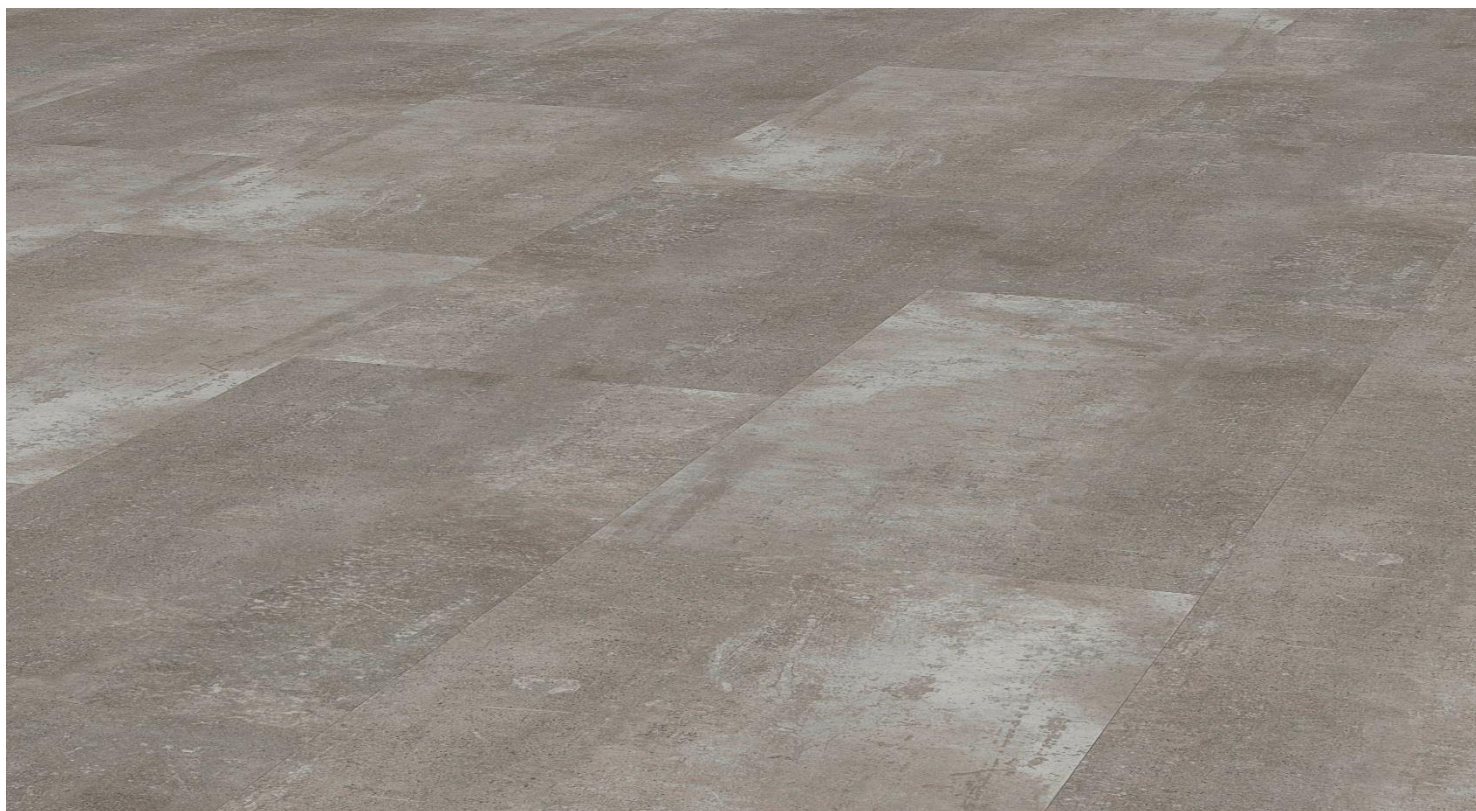
Material / Aufbau

Aufbau	Trägermaterial: Heterogener PVC
Aussehen der Oberfläche	verschiedenste Holzoptiken mit gefasteten Kanten
Oberflächenbehandlung	PU Vergütung
Verlegemöglichkeiten	vollflächige Verklebung

Technisches Datenblatt

Designböden 555

Designbodenbelag zum Kleben



Artikelnummer(n):	5210 5415 5416 5418 5442 5443
	5444 5458 5459 5460 5461 5462
	5463 5464 5465 5466 5467
	5533 5534 5535 5536 5537

Material / Aufbau

Aufbau	Trägermaterial: Heterogener PVC
Aussehen der Oberfläche	verschiedenste Steinoptiken mit gefaste Kanten
Oberflächenbehandlung	PU Vergütung
Verlegemöglichkeiten	vollflächige Verklebung

Technisches Datenblatt

Designböden 555

Abmessungen und Toleranzwerte gemäß der Norm DIN EN ISO 10582. Abmessungscharakteristika und zulässige Maßabweichungen, die im Werk festgesetzt wurden, wurden im Einklang mit dem Typ der Elemente für elastische Bodenbeläge angegeben.

Abmessung des einzelnen Elements

Abmessung	Toleranzen
Stärke: 2,5 mm	
Länge: 1.219,2 / 1505,0 / 914,4 / 1500,0 / 1.517,0 / 1.000,0 / 609,6 / 914,0 mm	
Breite: 177,8 / 185,0 / 457,2 / 228,6 / 304,8 1.000,0 / 152,4 / 184,2 mm	
Stärke der Nutzschicht 0,55 mm	
Zulässige Breitenabweichung	≤ 0,10 % bis maximal 0,5 mm
Zulässige Abweichung der Rechtwinkligkeit	≤ 400 mm ≤ 0,25 mm > 400 mm ≤ 0,35 mm
Zulässige Abweichung der Gradheit	≤ 400 mm ≤ 0,25 mm > 400 mm ≤ 0,35 mm
Zulässige Längenabweichung	≤ 0,15 % bis maximal 0,5 mm
Zulässige Abweichung der Dicke des Elementes	± 0,15 mm
Maßänderung nach Wärmeeinwirkung	≤ 0,25 %
Schüsselung nach Wärmeeinwirkung	≤ 2,0 mm

Produktcharakteristik

Nutzungsklasse	23/33/42
Brandverhalten	B _{f1} s1
Rutschhemmung	R10 / DS
Elektrostatisches Verhalten beim begehen	< 2 kV
Farbbeständigkeit	≥ Grad 6
Stuhlrollenversuch	geeignet Stuhlrollentyp W
Resteindruckverhalten	≤ 0,1 mm
Chemikalienbeständigkeit	beständig*
Wärmedurchlasswiderstand	0,02 (m ² x K) / W geeignet für Warmwasserfußbodenheizung
Trittschallverbesserungsmaß	ca. 2 dB
Gehalt an Pentachlorphenol	Unterhalb der Messbarkeitsgrenze
Formaldehydemission	E1
Flächengewicht	4.310 g/m ²

*Beständigkeit in Abhängigkeit von Konzentration und Einwirkzeit. Bei verstärkter Einwirkung von Ölen, Fetten, Säuren, Laugen und anderen aggressiven Chemikalien ist Rücksprache erforderlich.

Technisches Datenblatt

Designböden 555

Verpackung

Inhalt pro Paket 52er	3,25 m ² / 3,90 m ² / 4,18m ²
Inhalt pro Paket 53er	3,43 m ²
Inhalt pro Paket 54er	3,25 m ² / 3,76 m ² / 3,47 m ² / 4,0 m ²
Inhalt pro Paket 55er	3,34 m ² / 3,37 m ²

Inhalte pro Palette 52er	243,75 m ² / 253,5 m ² / 167,2 m ²
Inhalte pro Palette 53er	205,8 m ²
Inhalte pro Palette 54er	227,61 m ² / 220,74 m ² / 227,42 m ² / 218,23 m ² / 224 m ²
Inhalte pro Palette 55er	180,36 m ² / 185,35 m ² / 187,04 m ² / 213,76 m ²

Anzahl Elemente pro Paket 52er	15 Stück / 14 Stück / 10 Stück
Anzahl Elemente pro Paket 53er	10 Stück
Anzahl Elemente pro Paket 54er	15 Stück / 8 Stück / 12 Stück / 9 Stück / 10 Stück / 4 Stück
Anzahl Elemente pro Paket 54er	18 Stück / 15 Stück / 12 Stück / 16 Stück / 18 Stück / 8 Stück

Pakete pro Palette 52er	75 Stück / 65 Stück / 40 Stück
Pakete pro Palette 53er	60 Stück
Pakete pro Palette 54er	70 Stück / 66 Stück / 68 Stück / 58 Stück / 60 Stück / 56 Stück
Pakete pro Palette 55er	54 Pakete / 55 Pakete / 56 Pakete / 64 Pakete

Allgemeine Produktdaten

DoP-Nummer	LVTDESIGNK
------------	------------

