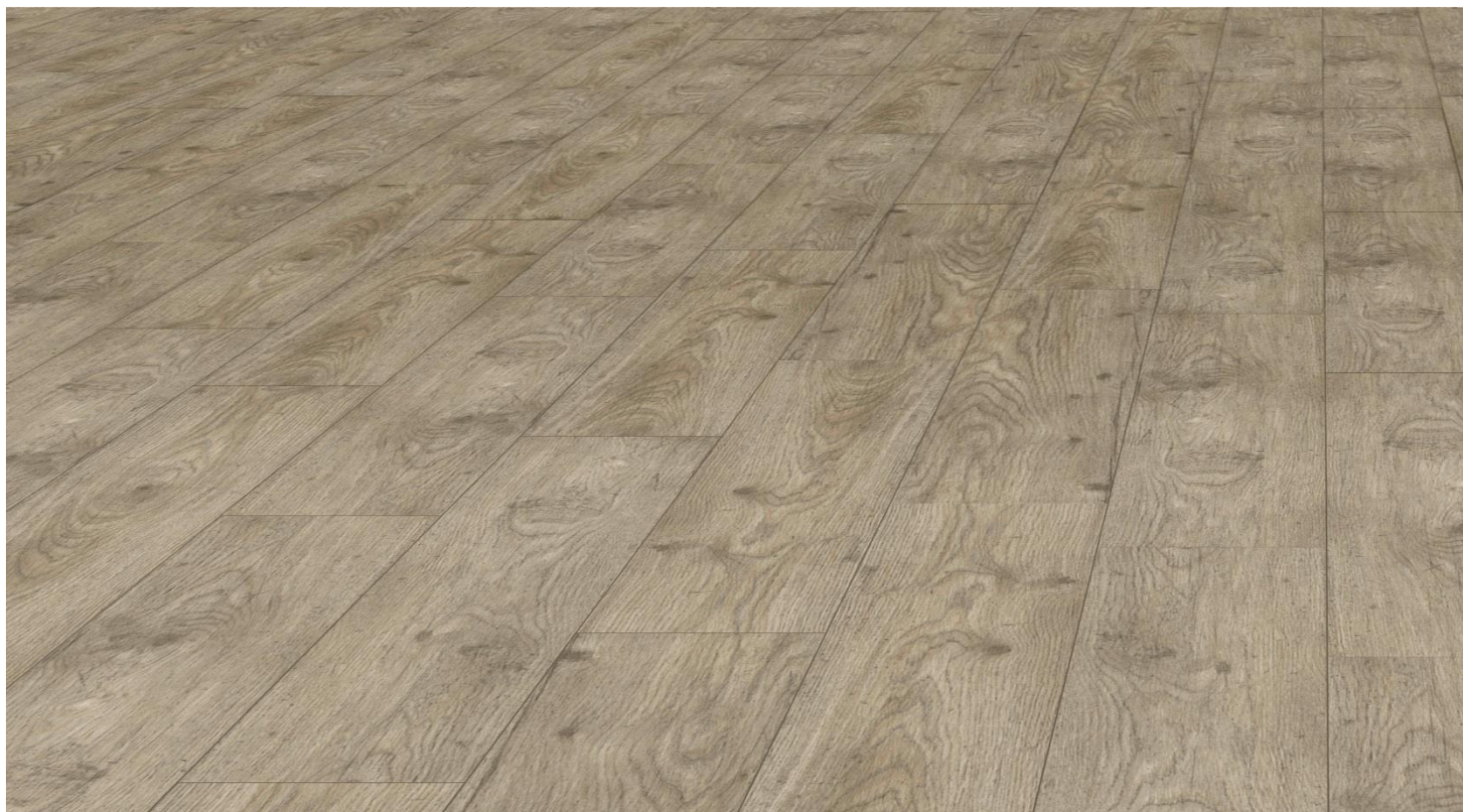


# Technisches Datenblatt Designböden 555 XXL

## Designboden im XXL Format zum Kleben



Artikelnummer(n):	9623   9624   9625   9626
	9627   9628   9629   9630

Material / Aufbau	
Aufbau	Trägermaterial: Heterogener PVC
Aussehen der Oberfläche	verschiedenste Holzoptiken mit gefasten Kanten
Oberflächenbehandlung	PU Vergütung
Verlegemöglichkeiten	vollflächige Verklebung

# Technisches Datenblatt

## Designböden 555 XXL

Abmessungen und Toleranzwerte gemäß der Norm DIN EN ISO 10582. Abmessungscharakteristika und zulässige Maßabweichungen, die im Werk festgesetzt wurden, wurden im Einklang mit dem Typ der Elemente für elastische Bodenbeläge angegeben.

### Abmessung des einzelnen Elements

Abmessung	Toleranzen
Stärke:	2,5 mm
Länge:	1800 mm
Breite:	230 mm
Stärke der Nutzschicht	0,55 mm
Zulässige Breitenabweichung	≤ 0,10 % bis maximal 0,5 mm
Zulässige Abweichung der Rechtwinkligkeit	≤ 400 mm ≤ 0,25 mm > 400 mm ≤ 0,35 mm
Zulässige Abweichung der Gradheit	≤ 400 mm ≤ 0,25 mm > 400 mm ≤ 0,35 mm
Zulässige Längenabweichung	≤ 0,15 % bis maximal 0,5 mm
Zulässige Abweichung der Dicke des Elementes	± 0,15 mm
Maßänderung nach Wärmeeinwirkung	≤ 0,25 %
Schüsselung nach Wärmeeinwirkung	≤ 2,0 mm

### Produktcharakteristik

Nutzungsklasse	23/33/42
Brandverhalten	B <sub>fl</sub> s1
Rutschhemmung	R9 / DS
Elektrostatisches Verhalten beim begehen	ca. 2 kV
Farbbeständigkeit	≥ Grad 6 bei künstlichem Licht
Stuhlrollenversuch	geeignet Stuhlrollentyp W
Resteindruckverhalten	≤ 0,1 mm
Chemikalienbeständigkeit	beständig*
Wärmedurchlasswiderstand	0,02 m <sup>2</sup> x K / W geeignet für Warmwasserfußbodenheizung
Trittschallverbesserungsmaß	ca. 3 dB
REACH Verordnung Nr. 1907/2206	enthält keine Stoffe, die in der SVHC-Liste genannt sind
Flächengewicht	4.300 g / m <sup>2</sup>
Bindemittelgehalt	> 80 %

\*Beständigkeit in Abhängigkeit von Konzentration und Einwirkzeit. Bei verstärkter Einwirkung von Ölen, Fetten, Säuren, Laugen und anderen aggressiven Chemikalien ist Rücksprache erforderlich.

# Technisches Datenblatt

## Designböden 555 XXL

### Verpackung

Inhalt pro Paket	3,31 m <sup>2</sup>
Inhalte pro Palette	225,08 m <sup>2</sup>
Anzahl Elemente pro Paket	8 Stück
Pakete pro Palette	68 Pakete

### Allgemeine Produktdaten

DoP-Nummer	LVTDESXXL3
------------	------------

